

Objectif bac

Lycée Roc Fleuri - 6, Bd des Grands Rocs - 16 700 Ruffec - 05 45 31 00 60

rocfleuri.cneap.fr – Email : administration.ruffec@cneap.fr

Le baccalauréat général se prépare en 2 ans à l'issue d'une classe de 2^{nde} générale et technologique et poursuit plusieurs objectifs :

- valoriser la régularité du travail,
- accompagner la définition du projet d'avenir,
- préparer à l'enseignement supérieur.



Spécificités de la formation

Tous les lycéens bénéficient d'**enseignements communs**, qui garantissent l'acquisition des savoirs fondamentaux et favorisent la réussite de chacun.

Enseignements communs	1 ^{ère}	Terminale
Français	4h	
Philosophie		4h
Histoire géographie	3h	3h
LV1 (anglais) et LV2 (allemand ou espagnol)	4h30	4h
Enseignement scientifique*	2h à 3h30	2h
Education Physique et Sportive (EPS)	2h	2h
Education Morale et Civique (EMC)	0.5h	0.5h
Accompagnement Personnalisé (AP)	2h	2h

* Un enseignement de mathématiques d'1h30 par semaine est suivi par les élèves n'ayant pas choisi la spécialité mathématiques.

Les élèves de la voie générale choisissent progressivement des **enseignements de spécialité** pour approfondir leurs connaissances et affiner leur projet.

- **Trois** enseignements de spécialité **en première**,
- **Deux** enseignements de spécialité **en terminale** choisis à la fin de l'année de première parmi les trois suivis.

Enseignements de spécialité	1 ^{ère}	Terminale
Biologie écologie	4h	6h
Histoire-géographie, géopolitique et sciences politiques	4h	6h
Mathématiques	4h	6h
Physique-chimie	4h	6h
Sciences économiques et sociales	4h	6h

D'autres enseignements de spécialité pourront être suivis à distance.



L'élève peut, en plus, choisir un **enseignement optionnel** en 1^{ère} et 2 en Terminale (3h par enseignement optionnel).

- **Dès la 1^{ère}** : Agronomie Economie Territoire, Pratiques sociales et culturelles (atelier artistique), section sportive football.
- **En Terminale uniquement** : Mathématiques expertes, Mathématiques complémentaires.

Autres spécificités du Roc Fleuri :

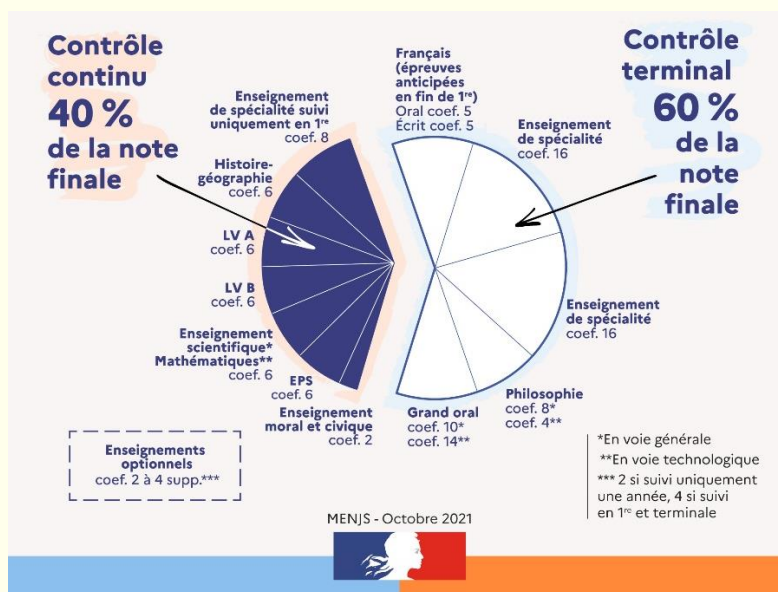
- Classes à effectifs réduits : individualisation de l'enseignement et aide apportée aux élèves,
- Approfondissement des langues étrangères : plate-forme GLOBAL EXAM pour la préparation du TOEIC et plate-forme e-twinning,
- Sorties sur le terrain et rencontres d'acteurs,
- Label Eco-Lycée et semaine Santé et Développement Durable.

Ouverture à l'international : projet ERASMUS + avec la Pologne et l'Espagne, séjours ou échanges (Angleterre, Espagne, Allemagne, Hongrie).



Modalités d'examen

Le baccalauréat introduit une part de contrôle continu qui valorise le travail des élèves en Première et en Terminale.



Préparation régulière des élèves aux examens : examens blancs écrits et oraux, semaine de révisions avant le bac.

L'après bac

Préparation active de l'orientation : procédures Parcoursup, bourses.

Partenariat avec le centre « égalité des chances » de l'ESSEC : Trouve Ta Voie. Porte-folio numérique (IMPALA).

Poursuites d'études possibles : Classes préparatoires aux Grandes Ecoles, Ecoles d'ingénieurs, Universités, BUT, BTS et accès à tous les concours de niveau IV.

Au Roc Fleuri, les poursuites d'études sont :

- BTS Développement, Animation des Territoires Ruraux (DATR),
- BTS Technico-commercial par apprentissage

Témoignages d'élèves

« Le bac G au Roc Fleuri m'a permis de préparer mon examen sereinement et de déterminer ma poursuite d'études grâce à un accompagnement personnalisé. » Théo, 18 ans

« Mon bac G et le soutien de l'équipe pédagogique m'ont permis de rentrer à Sciences Po. ». Marny, 19 ans